

# KAS IR EIROPAS SAVIENĪBA?

Eiropas Savienības (ES) pirmsākumi saistāmi ar 1951. gadu, kad dibināta Eiropas Ogļu un tērauda kopiena. Tā veidota, lai apvienotu Eiropas valstu resursus, kas nepieciešami ieroču ražošanā, tādējādi novēršot jaunu karu iespējamību dalībvalstu starpā. 1957.gadā tika izveidotas vēl divas kopienas - Eiropas Ekonomikas kopiena, kas iedibināja muitas savienību, un Eiropas Atomenerģijas kopiena. Vēlāk tās apvienojās Eiropas Kopienā, kas 1992. gadā pārdevēta par ES. Latvija ES pievienojās 2004. gada 1. maijā.

## ES GALVENĀS INSTITŪCIJAS



### EIROPAS PARLAMENTS

(EP) ir Eiropas Savienības pilsoņu vēlēta iestāde, kas pārstāv vairāk nekā 500 miljonus ES iedzīvotāju. EP

ir atbildīgs par likumu pieņemšanu. To veido 751 deputāts, kuru ievēl uz pieciem gadiem. Latvijū EP pārstāv astoņi deputāti. Pēdējās vēlēšanas notika 2014. gada maijā. EP galvenā ēka atrodas Strasbūrā (Francija), bet darbs notiek arī Briselē (Beļģija).



### EIROPADOME

Briselē pulcē ES valstu politiskos līderus (valstu premjerministrus

vai prezidentus), lai apspriestu aktuālos jautājumus un lemtu par turpmāko ES attīstību. Eiropadomes sanāksmes ir augstākā līmeņa tikšanās, kuru laikā pieņem stratēģiskos lēmumus. To laikā tiek skatīti jautājumi, kurus nevar lemt zemāka līmeņa sanāksmēs.



### EIROPAS KOMISIJA

(EK) pārstāv ES kopējās intereses. EK veido komisāri, kurus apstiprina uz pieciem gadiem. No katras dalībvalsts ir pa

vienam komisāram. Katrs komisārs atbild par konkrētu jomu, piemēram, izglītību vai zinātņi. EK ir vienīgā ES institūcija, kas var rosināt jaunus likumus. EK arī seko līdzi tam, lai dalībvalstis pildītu ES kopīgi pieņemtos lēmumus.



### EIROPAS SAVIENĪBAS PADOME

pārstāv dalībvalstu valdības. ES Padomē nav pastāvīgu dalībnieku. Katrā sēdē piedalās ministri, kuri atbild par apspriežamo jomu, piemēram, katras dalībvalsts izglītības ministrs, ja sanāksmē plānots skatīt izglītības jautājumus. Ministri tiekas, lai pieņemtu tiesību aktus un saskaņotu politiku. Nerakstīta vienošanās ir nevis balsot, bet sarunu ceļā nonākt pie vienota lēmuma, kas apmierina visas dalībvalstis.

### \*UZMANĪBU!

Ja dzirdi vārdus Eiropas Savienības Padome, Eiropadome un Eiropas Padome, ņem vērā, ka tas nav viens un tas pats. Eiropas Padome, atšķirībā no ES Padomes un Eiropadomes, vispār nav ES institūcija. Tā ir politiska organizācija, kurā apvienojušās 47 Eiropas valstis. Eiropas Padome iestājas par cilvēktiesību, demokrātijas un tiesiskuma ieviešanu un aizsardzību.

## SIMBOLI

„Vienoti dažādībā”

ES moto



Vienota valūta, ko lieto eirozonas valstīs



ES himna – Ludviga van Bēthovena „Oda priekam” ar Frīdriha fon Šillera vārdiem



Divpadsmit zelta zvaigznes uz zila fona, kas simbolizē pilnību un Eiropas vienotību



9.maijs – Eiropas diena

- 28 dalībvalstis
- 24 oficiālās valodas
- ~507 miljoni iedzīvotāju



### ES dalībvalstu iestāšanās gads:

**1950. gads**  
 Dibinātājvalstis:  
 Francija, Vācija, Itālija,  
 Nīderlande, Beļģija, Luksemburga

**1973. gads**  
 Īrija, Apvienotā Karaliste, Dānija

**1981. gads**  
 Grieķija

**1986. gads**  
 Spānija, Portugāle

**1995. gads**  
 Austrija, Somija, Zviedrija

**2004. gads**  
 Čehija, Igaunija, Kipra, Latvija,  
 Lietuva, Malta, Polija, Slovākija,  
 Slovēnija, Ungārija

**2007. gads**  
 Rumānija, Bulgārija

**2013. gads**  
 Horvātija

# LATVIJAS PREZIDENTŪRA EIROPAS SAVIENĪBAS PADOMĒ



Katra Eiropas Savienības (ES) dalībvalsts noteiktā secībā uz sešiem mēnešiem kļūst par prezidējošo valsti un vada ES Padomes darbu. Prezidentūra ir iespēja katrai ES dalībvalstij neatkarīgi no tās lieluma vai iestāšanās laika Eiropas Savienībā veidot ES dienas kārtību un vadīt ES Padomes darbu.

## KO DARA PREZIDĒJOŠĀ VALSTS?

- Organizē ES Padomes darbu un vada sanāksmes, mēģinot panākt vienošanos starp dažādām dalībvalstīm.
- Sadarbojas ar citām ES institūcijām, pārstāvot dalībvalstu intereses.
- Pārstāv ES Padomi attiecībā ar citām valstīm un institūcijām ārpus ES.



Iespēja veidot nākotnes Eiropas Savienību



Iespēja iepazīstināt ar Latvijas kultūru un tradīcijām



Iespēja popularizēt Latvijas preces un pakalpojumus



Iespēja parādīt Latviju kā modernu un profesionālu valsti



Iespēja uzlabot valsts pārvaldes darbu

- Galvenie prezidentūras pasākumi notiks Latvijas Nacionālajā bibliotēkā jeb Gaismas pili.
- Prezidentūras laikā Latvijā plānotas līdz pat 200 sanāksmēm, ārpus tās - aptuveni 1500.
- Plānots, ka pusgada laikā Latviju apmeklēs no 25 000 līdz 30 000 viesu.

## IESAISTIES LATVIJAS PREZIDENTŪRAS VEIDOŠANĀ!



Parādi saviem draugiem ārpus Latvijas!



Izcel Latvijas veiksmes stāstus un unikalitāti!



Dalies savās idejās ar mums!



# LATVIJAS PREZIDENTŪRAS PRIORITĀTES

Pirms dažiem gadiem ES skāra ekonomiskā krīze, kuras sekas jūtas vēl joprojām. Latvijas prezidentūras prioritāte ir veicināt **ES valstu ekonomisko izaugsmi un konkurētspēju**.

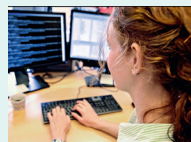


Pēteris pabeidzis vidusskolu un meklē darbu. Latvijas prezidentūra rūpēsies par to, lai katrs jauniešs apgūtu tādas zināšanas un prasmes, kas ļaus veiksmīgi iekļauties darba tirgū.



Annijai patīk iepirkties internetveikalos, viņas skolā ir interaktīvā tāfele un klasēs pieejami datori. Latvijas prezidentūra centīsies panākt, lai interneta vide būtu droša un mācību stundās izmanto arvien modernākas tehnoloģijas.

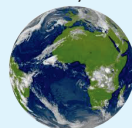
Latvija par vienu no savām prioritātēm izvirzījusi **informācijas sabiedrības<sup>1</sup> stiprināšanu**.



<sup>1</sup> Informācijas sabiedrība ir sabiedrība, kurā informācijas radīšanai, izplatībai un pielietošanai ir nozīmīga loma jebkuros sociālajos, ekonomiskajos un kultūras procesos.

Laurai rūp jauniešu izglītība, tāpēc viņa plāno piedalīties Austrumu partnerības<sup>2</sup> Jaunatnes forumā, kas 2015.gadā notiks Rīgā. Tur viņa apmainīsies idejām ar vienaudžiem ne vien no ES, bet arī tās kaimiņvalstīm.

Pasaulē mainās klimats - temperatūra paaugstinās, ledāji un sniegs kūst, un vidējais jūras līmenis ceļas. Lai cīnītos ar tādām postošām sekām kā plūdi un sausums, jāsadarbojas visām pasaules valstīm. Arī ES aktīvi piedalās problēmas risināšanā. Klimata pārmaiņas būs viens no izskatāmajiem jautājumiem, runājot par **ES globālās lomas stiprināšanu**.



<sup>2</sup> Austrumu partnerība ir ES sadarbība ar Armēniju, Azerbaidžānu, Baltkrieviju, Gruziju, Moldovu un Ukrainu ES kaimiņu politikas ietvaros.

**Uzzini vairāk par Latvijas prezidentūru:**  
[www.eu2015.lv](http://www.eu2015.lv)  
[www.draugiem.lv/es2015lv](http://www.draugiem.lv/es2015lv)

[www.esmaja.lv](http://www.esmaja.lv)  
[www.mfa.gov.lv](http://www.mfa.gov.lv)  
[www.europa.eu](http://www.europa.eu)

Attēli no: European Union  
European Union 2014 - European Parliament  
European Union 2013 - European Parliament  
The Council of the European Union

## Informāciju sagatavoja:

Latvijas prezidentūras Eiropas Savienības Padomē sekretariāts sadarbībā ar Izglītības un zinātnes ministriju.